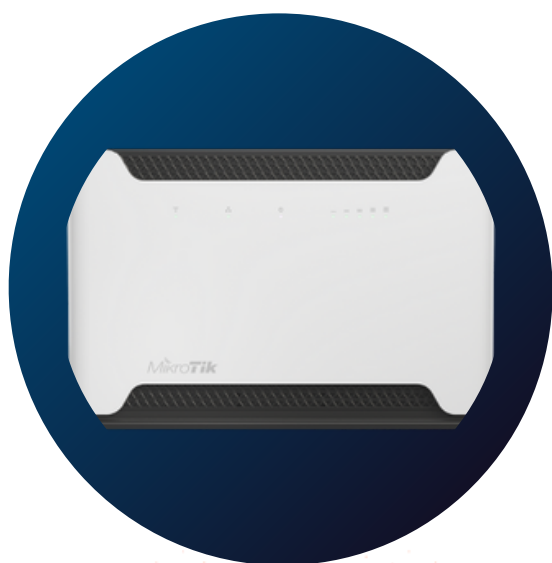


# Fiche technique

## Mikrotik Château LTE 12

L'équipement **MIKROTIK CHATEAU LTE 12** est un routeur 4G de catégorie 12. Il se compose d'un modem 4G capable d'atteindre 600Mbit/s en descendant et 150 MB/s en montant. Il est aussi doté d'un point d'accès WIFI (WiFi 5) qui peut connecter jusqu'à **64 appareils à internet**. Il possède 5 ports Ethernet 10/100/1000.



### CARACTÉRISTIQUES

- Comprend un câble d'alimentation et un câble ethernet
- Point d'accès 4G
- **Led d'indications de données** : Connectivité WIFI, Connectivité Ethernet, Connectivité 4G, niveau de signal
- **Bandes de fréquences** :
  - FDD : 1 (2100 MHz) / 3 (1800 MHz) / 5 (850 MHz) / 7 (2600 MHz) / 8 (900 MHz) / 20 (800 MHz) / 28 (700 MHz)
  - TDD : 38 (2600 MHz) / 40 (2300 MHz) / 41 (2500 MHz)
- **Protocoles cellulaires** : 4G et 3G
- Antennes LTE internes + 2 emplacements externes pour LTE / 2 antennes externes LTE
- 5 ports ethernet RJ45
- 1 port USB
- Jusqu'à 600 Mb/s descendant et 150 Mb/s montant
- Comprend une alimentation 24V
- Connexion Wifi normes 802.11b/g/n pour la 2GHz et 802.11a/n/ac pour la 5 GHz (auto-sélection)
- Redirection de port DMZ
- Compatible avec tous les systèmes